

Produktinformationen

LEAK DETECTOR

500ML AEROSOL-SPRAY

ZUVERLÄSSIGE LECKSUCHTECHNOLOGIE

Durch das Aufsprühen mit dem Lecksuch-Spray können undichte Stellen an Kältemittel-, Druckluft- und Gasleitungssystemen aufgespürt werden.

Die Formel haftet zuverlässig an Oberflächen, bildet lang anhaltende Blasen und ist leicht zu entfernen.

- Ideal für Kältemittelleckagen
- Lang anhaltende Blasenbildungsformel
- Haftet zuverlässig an Oberflächen

VERPACKUNG UND TRANSPORT

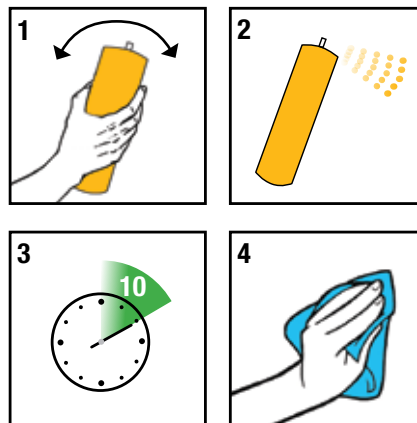
Verpackungseinheit:	12 x 500ML
Packmaß (L x H x B):	270 x 205 x 300mm
Liefergewicht:	8kg



ANWEISUNGEN

Vor der Verwendung gut schütteln. Dose senkrecht halten und gleichmäßig auf die Nahtstellen und andere Bereiche sprühen, die überprüft werden sollen. Bei großen Leckagen bilden sich sofort Blasen, bei kleineren Lecks kann es jedoch mehrere Sekunden bis mehrere Minuten dauern, bevor sich Blasen zeigen. Leak-Detector kann nach Ende der Suche mit einem weichen feuchten Tuch abgewischt werden. Die empfohlenen Gebrauchsanweisungen sind nur eine Orientierungshilfe, und das Produkt sollte nur von sachkundigen Personen mit der richtigen Ausbildung und unter Verwendung der entsprechenden persönlichen Schutzausrüstung gebraucht werden. Für Verluste durch Gebrauch des Produktes wird keine Haftung übernommen.

Nur für den professionellen Gebrauch.
Ausser Reichweite von Kinder aufbewahren.



ACHTUNG

H229 Behälter steht unter Druck, Bei Erwärmung kann platzen. **H319** Verursacht schwere Augenreizung. **P102** Darf nicht in die Hände von Kindern gelangen. **P501** Inhalt/ Behälter zuführen gemäß lokalen Vorschriften. **P410+412** Vor Sonnenbestrahlung schützen und nicht Temperaturen von mehr als 50°C aussetzen. **P210** Von Hitze/Funken/offener Flamme/heißen Oberflächen fernhalten. Nicht rauchen. **P251** Behälter steht unter Druck, Nicht durchstechen oder verbrennen, auch nicht nach der Verwendung. **P260** Staub/Rauch/Gas/Nebel/Dampf/Aerosol nicht einatmen. **P271** Nur im Freien oder in gut belüfteten Räumen verwenden.